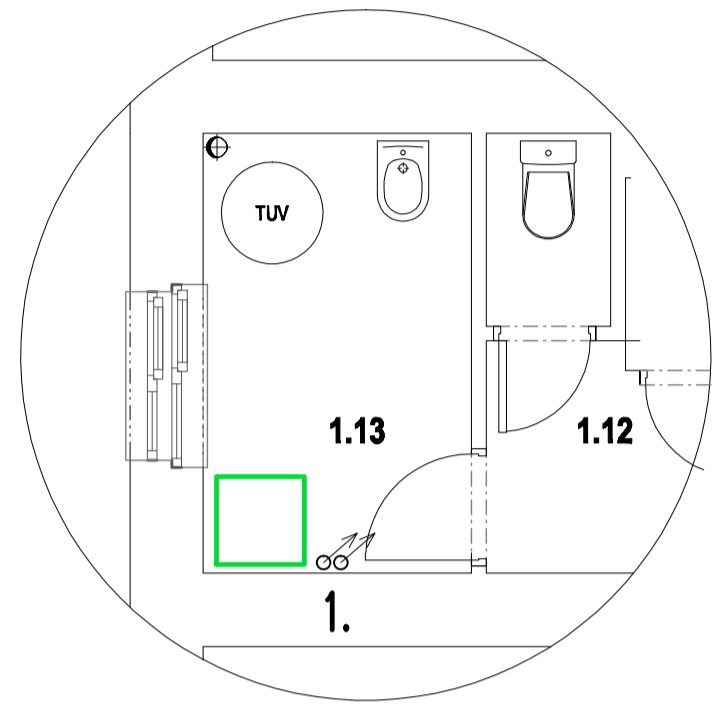
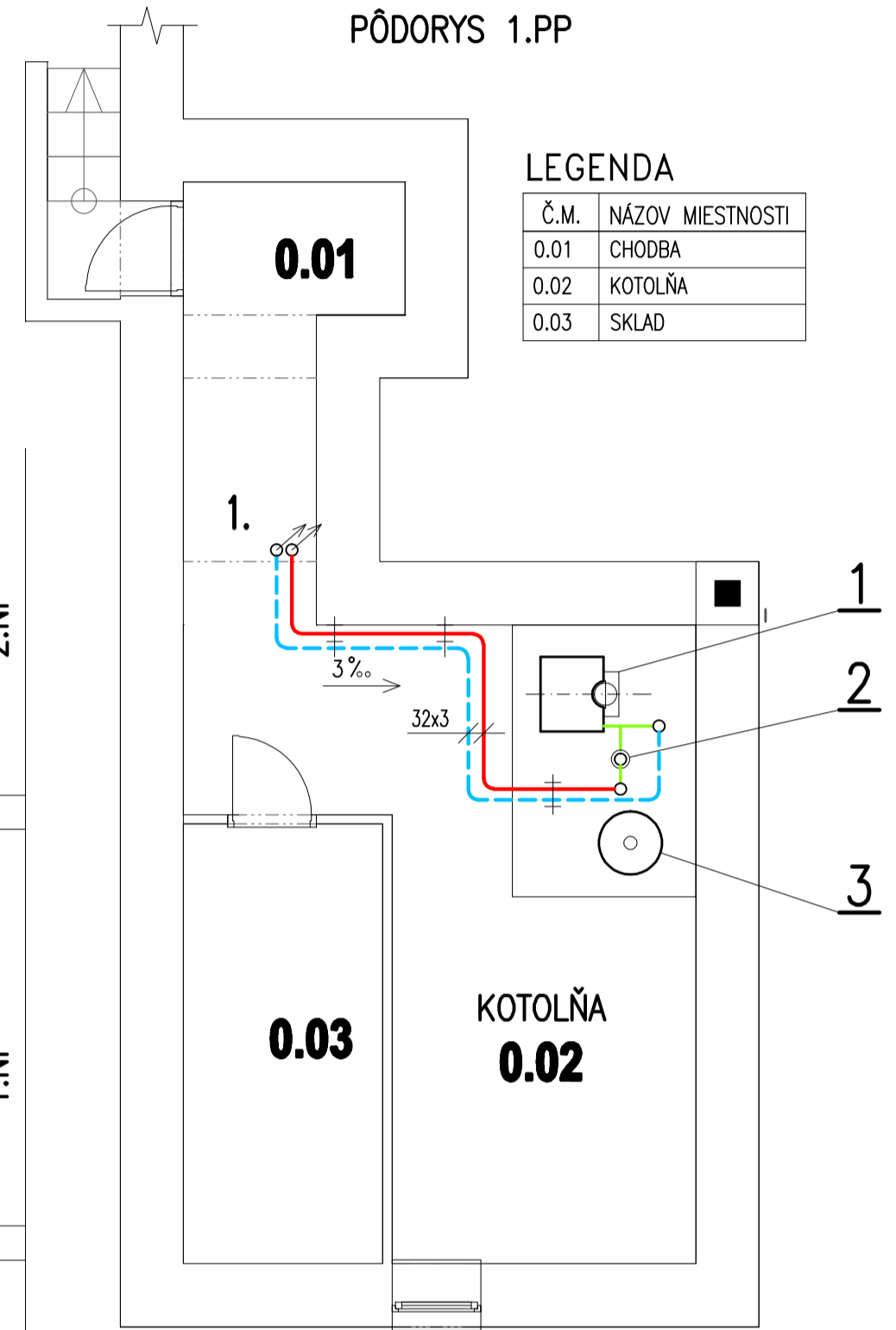


PŌDORYS 1.NP



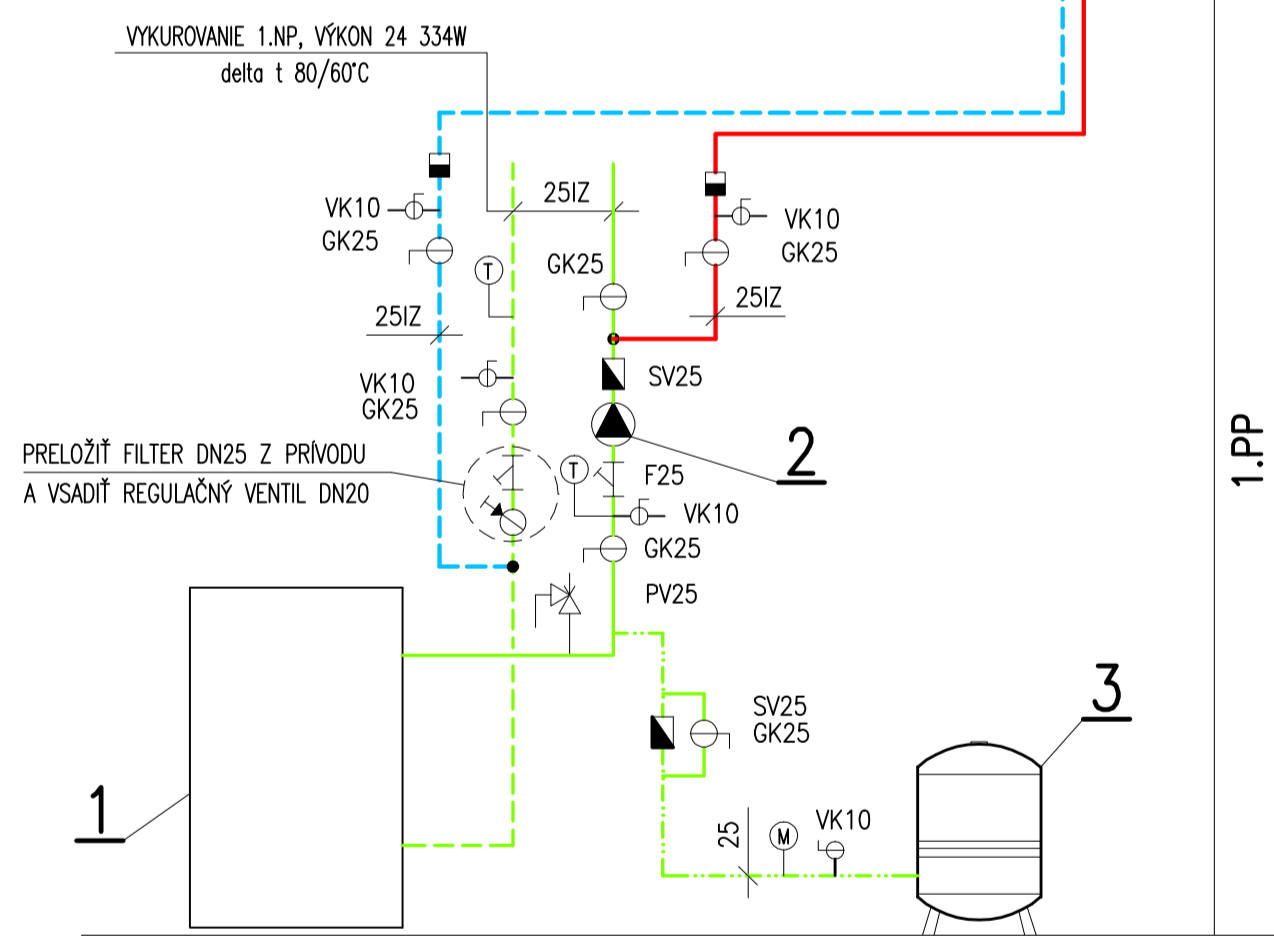
PŌDORYS 1.PP



LEGENDA

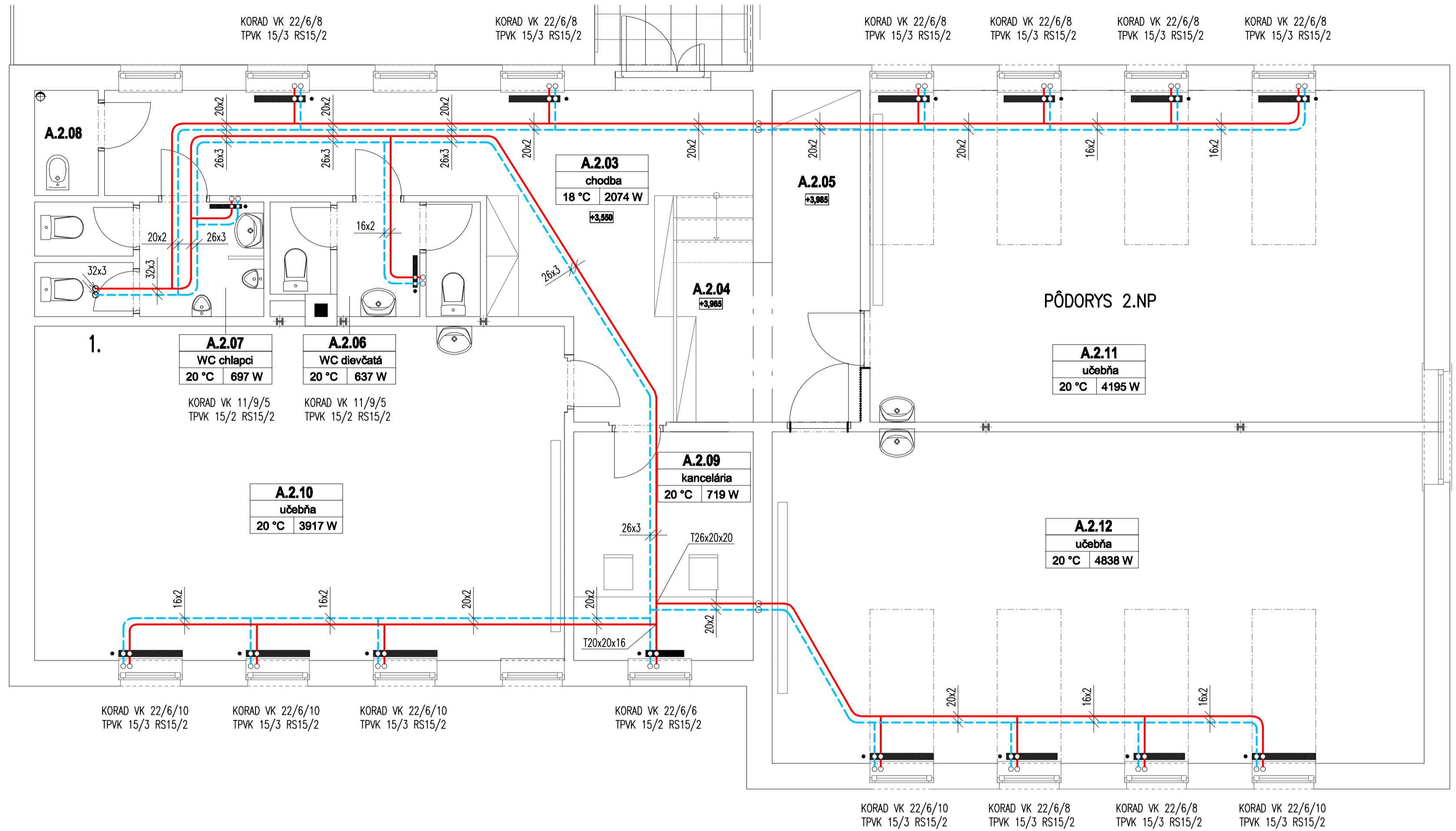
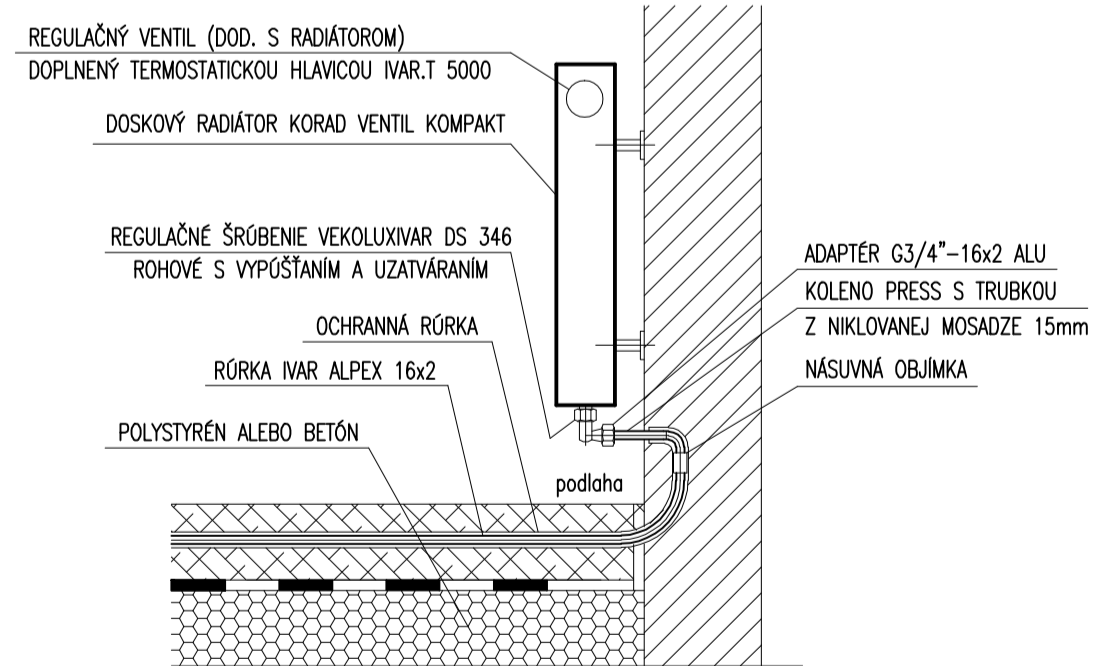
Č.M.	NÁZOV MIESTNOSTI
0.01	CHODBA
0.02	KOTOLŇA
0.03	SKLAD

FUNKČNÁ SCHÉMA KOTOLNE



- JESTVUJÚCE PRÍVODNÉ POTRUBIE PRE 1.NP, 80°C
- JESTVUJÚCE VRÁTNE POTRUBIE PRE 1.NP, 60°C
- JESTVUJÚCE EXPANZÍVNE POTRUBIE
- NOVÉ PRÍVODNÉ POTRUBIE PRE 2.NP, 80°C
- NOVÉ VRÁTNE POTRUBIE PRE 2.NP, 60°C
- VYPŮSTÁČI GULOVÝ KOHŮT
- TEPLOMER
- MANOMETER
- GK — UZATVÁRAČI GULOVÝ KOHŮT
- PŘECHOD KOV-PLAST
- VYPŮSTÁČI GULOVÝ KOHŮT
- RUV — REGULAČNO UZATVÁRAČI VENTIL KOMBI 3 PLUS
- F — FILTER ZÁVITOVÝ
- R — REDUKČIA POTRUBIA
- AUTOMATICKÝ ODVZDUŠŇOVACI VENTIL DN10
- SV — SPATNÝ VENTIL ZÁVITOVÝ S PRUŽINOU
- SPÁD — SPÁD POTRUBIA
- PV — POISTNÝ VENTIL PRUŽINOVÝ, OTV. PRETLAK 180 kPa

DETAIL NÁPOJENIA RADIÁTORA VKP



LEGENDA

ČASŤ	Č.M.	NÁZOV MIESTNOSTI	PLOCHA
BLOK "A"	A.2.01	EXTERIÉROVÉ SCHODISKO	13,90
	A.2.02	EXTERIÉROVÁ PODESTA	10,00
	A.2.03	CHODBA	25,30
	A.2.04	SCHODISKO	4,10
	A.2.05	CHODBA	7,85
	A.2.06	WC - DIEVČATÁ	5,40
	A.2.07	WC - CHLAPCI	6,30
	A.2.08	KOMORA UPRAŤOVANIA	1,85
	A.2.09	KANCELÁRIA	10,10
	A.2.10	UČEBŇA	43,70
	A.2.11	UČEBŇA	45,30
	A.2.12	UČEBŇA	63,30
CELKOVÁ ÚŽITKOVÁ PLOCHA 2.NP-BLOK "A" (okrem 2.01, 2.02)			203,1

VYKUROVACÍ ROZVOD JE NAVRHNUTÝ Z PLASTHLINIKOVÝCH RŮROK fy. INAR VEDENÝCH V PODLAHE A ZAIZOLOVANÝ IZOLÁČIOU hr. 5mm. TEPELNÝ SPÁD RADIÁTOROVÉHO VYKUROVANIA JE 80/60°C.

- KORAD VK 22/6/8 - VYKUROVACIE TELESO KORAD VENTIL KOMPACT, TYP 22, VŠŤKA 600mm, DĹŽKA 800mm
- TPVK 15/2 - REGULAČNÝ VENTIL DODÁVANÝ SPOLU S RADIÁTOROM VK, DN15, NASTAVENIE 2
- RS 15/2 - ROHOVÉ RADIÁTOROVÉ SŤROBENIE VEKOLUXVAR DS 346 DN15 S UZATVÁRANÍM, ADAPTER PRE PLASTOVÚ RŮRKU 16x2 S VONKAJŠÍM ZÁVITOM G3/4"

POZNÁMKA : POZÍCIE 1-4 SŮ JESTVUJÚCE A VYHŮVJÚ AJ PO NÁPOJENÍ 2.NP NA JESTVUJÚCU KOTOLŇU

4	POISTNÝ VENTIL DN25, OTVÁRAČI TLAK 180 kPa	1
3	TLAKOVÁ EXPANZNÁ NÁDOBA, EXPANZOMAT O OBS. 110l, TLAK VZDUCHU 100kPa, TLAK VODY 120kPa	1
2	OBEHOVÉ ČERPADLO GRUNDFOS UPS 25-80, Q=1,9 m ³ /h, H=42 kPa, stupeň č.2	1
1	STACIONÁRNÝ LITINOVÝ PLYNOVÝ KOTOL PROTHERM SŮ KLO, DVOJSTUPŇOVÝ VÝKON 31/44,5kW, SP. PLYNU 3,5/5,0m ³ /h	1

STAVBA	REKONŠTRUKCIA ZÁKLADNEJ ŠKOLY V OBCI JÁNOVCE	Ing. Pavol PETRIK	
MIESTO	JÁNOVCE	agroPOL	
OBJEKT	VYKUROVANIA	SLOBODY č.34, 058 01 POPRAD	
INVESTOR	OBCA JÁNOVCE	STUPEŇ	REALIZAČNÝ PROJEKT
ZODP.PROJ.	ING. PETRIK	DÁTUM	08. 2012
OBSAH	PŌDORYS 2.NP	MIERKA	1:50
		Č.VÝKR.	UK1