



Riziká Afrického moru ošípaných



Riziká AMO

Vírus postihuje domáce ošípané a diviaky, je charakteristický vysokou, takmer 100% úmrtnosťou vnímavých zvierat. Vírus AMO je v prostredí veľmi odolný. Každý chovateľ by mal aplikovať všetky predpísané opatrenia biologickej ochrany chovu aby tak ochránil svoje ošípané.



Diviak

AMO je prenosný priamym kontaktom s chorým alebo uhybnutým zvierateľom, výkalmi a sekrétmi infikovaného zvieratá.



Ludia

Nesmú porušovať požiadavky na biologickú bezpečnosť ochrany chovu.



Krmivo

Krmivo pre ošípané sa nesmie dostať do kontaktu s diviakmi.



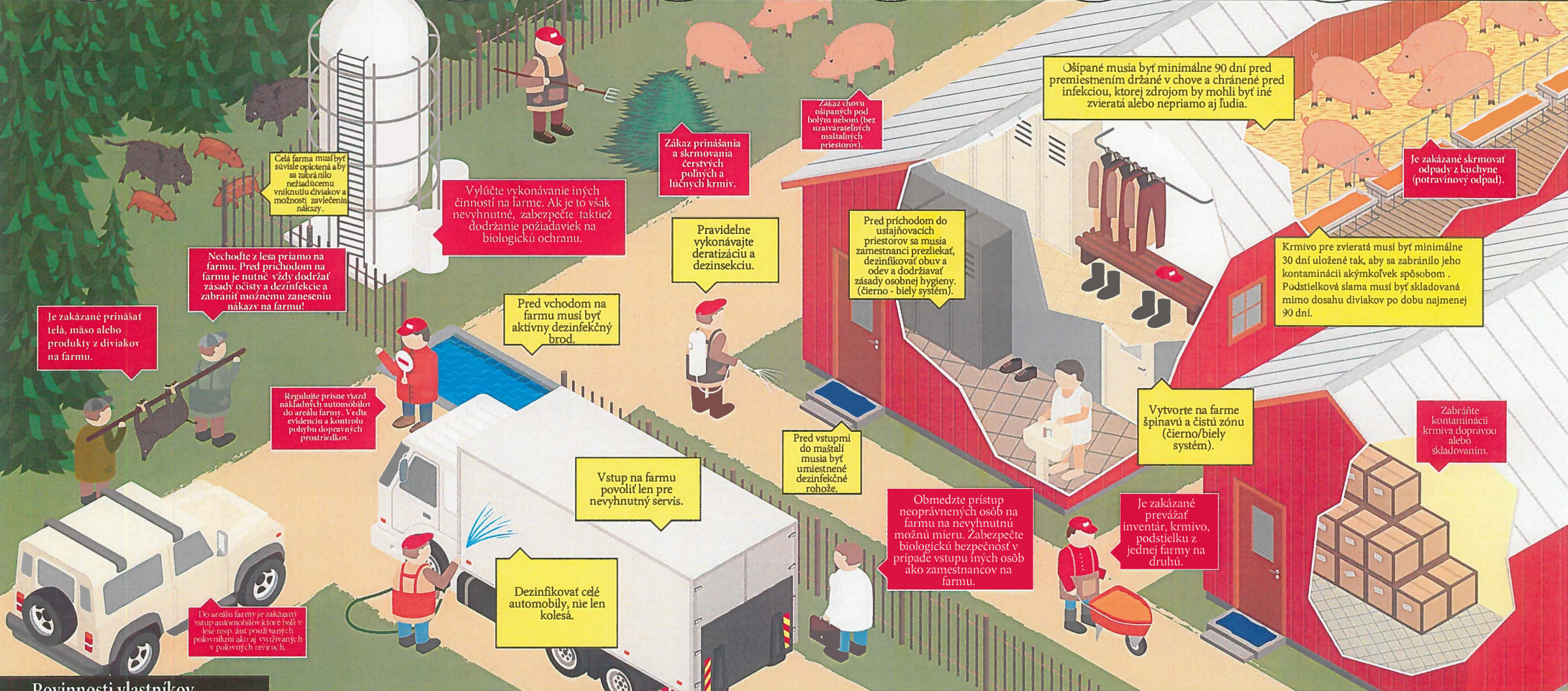
Preprava

Infikovaný materiál kontaminuje dopravný prostriedok. Je dôležitá dôsledná dezinfekcia!



Ostatné faktory

Teoretický prenos vírusu z iných zvierat (myši, vtáky, hmyz,...)



Celá farma musí byť súvisle oplotená a byť sa zabránilo nežiadúcemu vniknutiu diviakov a možnosti zavlečenia nákazy.

Nechodte z lesa priamo na farmu. Pred príchodom na farmu je nutné vždy dodržať zásady čistoty a dezinfekcie a zabrániť možnosti zanesenia nákazy na farmu!

Je zakázané prinášať telá, mäso alebo produkty z diviakov na farmu.

Regulujte prísne vjazd nákladných automobilov do areálu farmy. Veďte evidenciu a kontrolu pohybu dopravných prostriedkov.

Do areálu farmy je zakázaný vstup automobilov ktoré boli v lese resp. aut používajúcich polevovými akciami súvisiacimi s polievovými revíjoch.

Vylúčte vykonávanie iných činností na farme. Ak je to však nevyhnutné, zabezpečte taktiež dodržanie požiadaviek na biologickú ochranu.

Pred vchodom na farmu musí byť aktívny dezinfekčný brod.

Vstup na farmu povolí len pre nevyhnutný servis.

Dezinfikovať celé automobily, nie len kolesá.

Zákaz prinášania a skrmovania čerstvých poľných a lučných krmív.

Pravidelne vykonávajte deratizáciu a dezinfekciu.

Pred vstupmi do maštálí musia byť umiestnené dezinfekčné rohože.

Zakaz chovu ošípaných pod holým nebom (bez uzatvárateľných maštálnych priestorov).

Pred príchodom do ustajňovacích priestorov sa musia zamestnanci prezliekať, dezinfikovať obuv a odev a dodržiavať zásady osobnej hygieny. (čierno - biely systém).

Obmedzte prístup neoprávnených osôb na farmu na nevyhnutnú možnú mieru. Zabezpečte biologickú bezpečnosť v prípade vstupu iných osôb ako zamestnancov na farmu.

Vytvorte na farme špinavú a čistú zónu (čierno/biely systém).

Je zakázané prevážať inventár, krmivo, podstielku z jednej farmy na druhú.

Ošípané musia byť minimálne 90 dní pred premiestnením držané v chove a chránené pred infekciou, ktorej zdrojom by mohli byť iné zvieratá alebo nepriamo aj ľudia.

Je zakázané skrmovať odpady z kuchyne (potravinový odpad).

Krmivo pre zvieratá musí byť minimálne 30 dní uložené tak, aby sa zabránilo jeho kontaminácii akýmkoľvek spôsobom. Podstielková slama musí byť skladovaná mimo dosahu diviakov po dobu najmenej 90 dní.

Zabráňte kontaminácii krmiva dopravou alebo skladovaním.

Povinnosti vlastníkov



Farmár musí zabezpečiť aby všetci jeho zamestnanci si boli vedomí a dodržiavali biologické opatrenia na ochranu chovu; to isté platí pre ich rodinných príslušníkov či iné osoby, ktoré môžu vstupovať na farmu za stanovným účelom (veterinárny lekár, elektrikár, ...)



Farmár musí vypracovať plán ochrany chovu pred zavlečením AMO, zaslať ho na schválenie RVPS, plán plniť a dodržiavať a jeho plnenie riadne dokumentovať.



Rizikové oblasti AMO a domáce zajačičky: dodržiavať národnú legislatívu pokiaľ ide o realizáciu domácich zajačičiek a kontaktovať veterinárneho lekára na odobratie vzorky a vylúčenie AMO. Ohlásiť na príslušnú RVPS domácu zajačičku najmenej 1 pracovný deň pred jej vykonaním.



Pri podozrení z ochorenia alebo pri akomkoľvek ochorení zvierat je farmár povinný privolať veterinárneho lekára a oznámiť túto skutočnosť na príslušnú RVPS.



Všetky chovy ošípaných musia byť zaregistrované v CHZ.